

CHŒUR D'ENFANTS



DONNONS  
DES AILES  
À NOS  
TALENTS

LA **CIGALE**  
DE LYON

ILE DE LA  
**REUNION**

TOURNÉE AVRIL 2025

## RECHERCHE DE MÉCÈNES

Soutenez La Cigale de Lyon pour sa tournée  
de concerts et animations au contact des réunionnais :

habitants des villes visitées, élèves du Conservatoire et écoles, personnes âgées en EHPAD...

En avril 2025, 44 jeunes talents de La Cigale de Lyon s'envoleront pour une tournée exceptionnelle sur l'île de La Réunion.

Peu de chœurs de la Métropole vont au contact du public réunionnais !

Ce projet, fruit de partenariats avec le **Conservatoire à Rayonnement Régional de La Réunion** et d'**associations locales**, est une opportunité unique de partager avec des publics très différents notre répertoire particulièrement éclectique et de s'enrichir de la culture réunionnaise par le biais de découvertes culturelles et d'une **immersion dans la vie quotidienne de familles locales**.



ILE DE LA  
REUNION  
TOURNÉE AVRIL 2025

La Cigale de Lyon, depuis sa création, a eu le privilège de chanter dans de nombreux pays mais ne néglige pas de se produire également lors de **différentes tournées sur le territoire français**. Cette tournée hors du commun est un événement important pour La Cigale de Lyon en se produisant pour la première fois dans un département français d'outre-mer.



# UNE EXPÉRIENCE HUMAINE ET ARTISTIQUE INOUBLIABLE

Partir à La Réunion, c'est aller à la rencontre de la France d'Outre-Mer. Nos jeunes chanteurs se produiront sur scène, ils partageront leur répertoire avec un public très varié et de tout âge. Mais une tournée c'est un échange et ils recevront autant qu'ils donneront, en musique, en rencontres et en amitiés. C'est ce dialogue créé autour de la musique et par-delà les hémisphères **que nous vous demandons de soutenir**. Voici ce qui attend nos choristes :

- **Concerts dans les principales villes de l'île**, pour faire résonner leurs voix auprès de publics variés
- **Animations dans des EHPAD**, pour offrir des moments de joie à des publics souvent isolés.
- **Participation à une Masterclasse au Conservatoire de la Réunion** animée par Anne-Marie Cabut pour des chefs de chœurs locaux.
- **Echanges et rencontres musicales** avec des jeunes réunionnais au Conservatoire et dans des établissements scolaires
- **Découvertes culturelles**, avec quelques visites ciblées et en partageant avec des familles locales l'art de vivre du quotidien.

Pour ces jeunes artistes, **cette tournée sera bien plus qu'un voyage** : ce sera une expérience humaine et artistique inoubliable, où **ils grandiront à travers la musique et les nombreuses rencontres**.



# POURQUOI NOUS AIDER ?



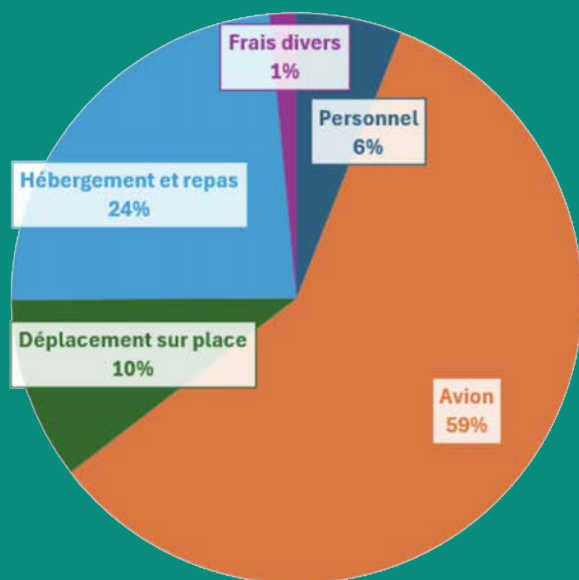
Nos valeurs sont vos valeurs, celles qui poussent à **partir sans crainte vers des horizons inconnus.**

- **Vibrer ensemble** est une chance accordée à chacun selon son mérite et sans distinction de classe sociale. Nous sommes une **association d'éducation populaire où l'enfant, d'où qu'il vienne, est au cœur du projet musical et pédagogique.** Votre aide nous aidera à alléger au maximum le coût de ce projet pour les familles.
- Pour permettre à nos jeunes choristes de grandir **enrichis par la rencontre, le partage d'expériences, l'épanouissement,** et contribuer ainsi à l'éducation à la citoyenneté de ces adultes de demain.
- **Pour offrir à de nouveaux publics,** à travers les prestations scéniques de **La Cigale de Lyon,** un savoir-faire **unique sur le plan artistique,** fruit d'un travail en profondeur et d'une implication individuelle forte dans un projet collectif d'excellence, véhicule de valeurs humaines fondamentales.
- Pour porter loin les couleurs de notre ville en étant des **ambassadeurs fiers de notre ville de LYON.**

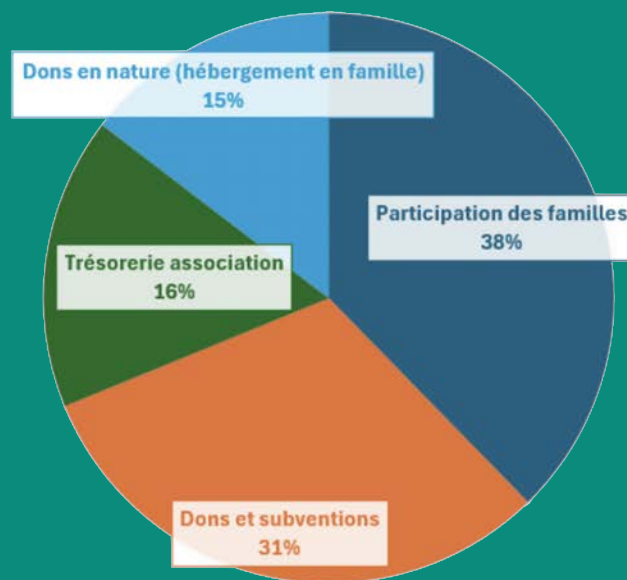


# DESCRIPTION DES POSTES DE DÉPENSES

## DÉPENSES



## FINANCEMENTS



Une telle aventure a un coût : **82 000€**

Ce montant ne peut être pris en charge uniquement par les familles des choristes.

L'association a besoin de **multiplier ses ressources externes pour atteindre les 31% du financement** dévolus aux dons et aux subventions. Plusieurs leviers sont activés :

- 1- Recherches de **subventions publiques**
- 2- Crowdfunding relayé par les familles des choristes avec comme **objectif la somme de 10 000€**
- 3- Recherche **mécénat d'entreprise**.

# À LA RECHERCHE DE MÉCÈNES !!!



Ce projet a besoin d'être soutenu par du **mécénat, privé ou d'entreprise**. Ce projet a besoin de **votre soutien**. En raison de sa reconnaissance d'utilité publique, **La Chanterie de Lyon**, association à laquelle appartient **La Cigale de Lyon**, propose une **réduction fiscale pour tout don** fait en sa faveur. Un tel don remplit les conditions générales prévues aux articles 200 et 238bis du code général des impôts et bénéficie donc d'avantages fiscaux.

**Pour votre entreprise**, ce soutien permettra :

- Donner une **image de marque culturelle et artistique**, française et lyonnaise.
- Apporter de la **visibilité à votre entreprise**, un gain de notoriété, en vous indiquant comme partenaires du projet.
- **Déduire fiscalement** une partie de vos revenus personnels ou de société

## LES AVANTAGES FISCAUX

**66%**

d'abattement  
fiscal pour les  
particuliers

**60%**

d'abattement  
fiscal pour les  
entreprises

### **PARTICULIER**

Vous pouvez bénéficier d'une **réduction d'impôt égale à 66 % du montant de votre don**, dans la limite de 20 % de votre revenu imposable.

### **ENTREPRISE**

L'ensemble des versements à Chanterie À Coeur Joie de Lyon permet de bénéficier d'une **réduction d'impôt sur les sociétés de 60 % du montant de ces versements**, plafonnée à 20 000 € ou 5 ‰ (5 pour mille) du chiffre d'affaires annuel hors taxe de l'entreprise. En cas de dépassement de plafond, l'excédent est reportable sur les 5 exercices suivants.

CHEUR D'ENFANTS  
**LA CIGALE**  
DE LYON

Nous soutenir, peut ne pas être que financier. Tout soutien pour **louer une salle de concert**, du **matériel pro son et lumière** ou tout autre support artistique relève d'un **don en nature** qui peut être valorisé et faire l'objet de **réductions d'impôts**. Si cela permet de réduire nos coûts pour nos projets de concert, c'est autant d'argent que l'on peut consacrer aux tournées.

Nous soutenir c'est aussi **acheter une prestation de La Cigale de Lyon**, comme des concerts lors d'arbres de Noël, des évènements d'entreprise, des cérémonies...



## LA CAMPAGNE DE DONS SUR



CHANTERIE A COEUR  
JOIE DE LYON



SCANNEZ OU CLIQUEZ,  
C'EST SÉCURISÉ !!!



**MERCI**  
*POUR VOTRE SOUTIEN !!!*



CONTACT ANNE-MARIE CABUT

☎ 06 14 24 43 10

✉ CONTACT@LACIGALEDELYON.COM



# ILE DE LA REUNION

TOURNÉE AVRIL 2025



CONTACT

ANNE-MARIE CABUT

06 14 24 43 10

[contact@lacigaledelyon.com](mailto:contact@lacigaledelyon.com)

[WWW.LACIGALEDELYON.COM](http://WWW.LACIGALEDELYON.COM)

